

ATLÂNTICO HOJE

Resultados de outubro • 2024

Desempenho dos Planos

Desempenho relativo aos compromissos de Benefício Definido

Plano TelemarPrev	0,92% (no mês) 9,51% (acumulado 2024) 11,50% (acumulado últimos 12 meses) 45,01% (acumulado últimos 36 meses)
Plano TCSPREV	0,96% (no mês) 9,30% (acumulado 2024) 11,40% (acumulado últimos 12 meses) 49,75% (acumulado últimos 36 meses)
Plano PBS-Telemar	0,93% (no mês) 9,30% (acumulado 2024) 11,36% (acumulado últimos 12 meses) 49,97% (acumulado últimos 36 meses)
Plano PBS-TNC	0,95% (no mês) 9,21% (acumulado 2024) 10,97% (acumulado últimos 12 meses) 48,24% (acumulado últimos 36 meses)

Desempenho relativo aos compromissos de Contribuição Definida

Plano TELEMARPREV	0,58% (no mês) 7,17% (acumulado 2024) 10,44% (acumulado últimos 12 meses) 34,08% (acumulado últimos 36 meses)
Plano TCSPREV	0,58% (no mês) 7,17% (acumulado 2024) 10,48% (acumulado últimos 12 meses) 34,21% (acumulado últimos 36 meses)
Plano CELPREV	0,59% (no mês) 7,27% (acumulado 2024) 10,56% (acumulado últimos 12 meses) 34,35% (acumulado últimos 36 meses)

Plano TelemarPrev (*)

Perfil Conservador	0,58% (no mês) 7,17% (acumulado 2024) 10,44% (acumulado últimos 12 meses) 34,08% (acumulado últimos 36 meses)
Perfil Moderado	0,39% (no mês) 5,47% (acumulado 2024) 10,26% (acumulado últimos 12 meses) 27,99% (acumulado últimos 36 meses)
Perfil Arrojado	0,14% (no mês) 3,21% (acumulado 2024) 9,90% (acumulado últimos 12 meses) 19,79% (acumulado últimos 36 meses)

(*) Valores acumulados desde a implantação dos Perfis de Investimento

Os **Participantes** que aderiram ao Plano a partir de 02/09/2008 deverão acompanhar a rentabilidade de acordo com o Perfil escolhido. Os **Participantes Ativos** que aderiram antes de 02/09/2008 continuam com a rentabilidade apresentada na tabela do Perfil Conservador.

Plano Família

Perfil Conservador	0,52% (no mês) 6,57% (acumulado 2024) 9,70% (acumulado últimos 12 meses) 31,36% (acumulado últimos 36 meses)
Perfil Moderado	0,33% (no mês) 4,83% (acumulado 2024) 9,46% (acumulado últimos 12 meses) 25,25% (acumulado últimos 36 meses)
Perfil Arrojado	0,08% (no mês) 2,66% (acumulado 2024) 9,15% (acumulado últimos 12 meses) 17,46% (acumulado últimos 36 meses)

De olho no seu investimento

Alocação dos Investimentos - Por Plano



Nossos números

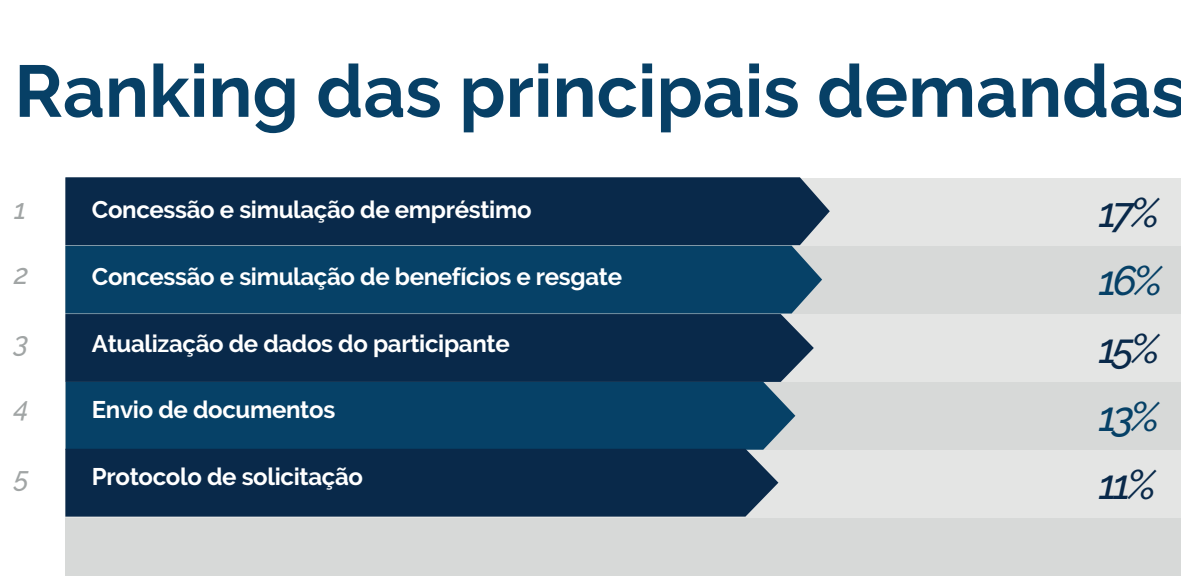


Atendimentos a Participantes & Assistidos



Total de atendimentos em 2024: 54.362

Ranking das principais demandas



PLANO FAMÍLIA ATLÂNTICO

Agora, todas as pessoas que estiverem vinculadas ao INSS também podem aderir ao Plano Família Atlântico.

Saiba mais!

Acesse o Portal, conheça as vantagens, faça uma simulação e clique em FAÇA A SUA ADESAO.

Acesse o Portal, conheça as vantagens, faça uma simulação e clique em FAÇA A SUA ADESAO.

www.familiaatlantico.com.br / www.fundacaoatlantico.com.br



@fundacaoatlantico



Siga a Fundação no LinkedIn

Baixe nosso aplicativo:

