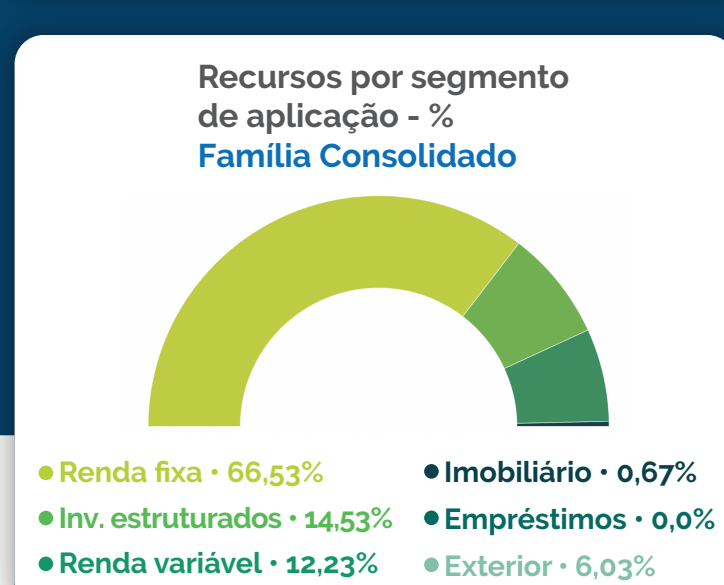
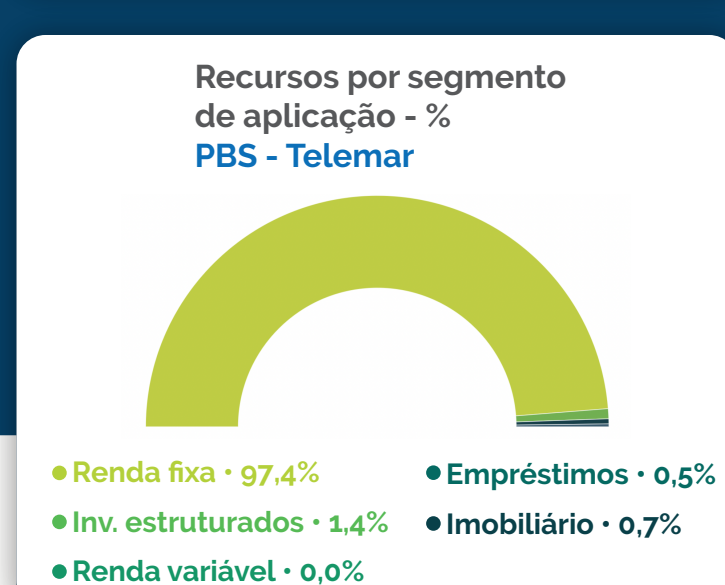
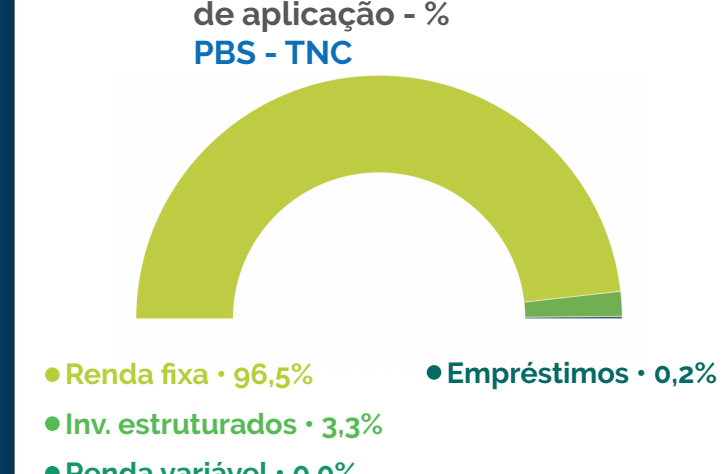
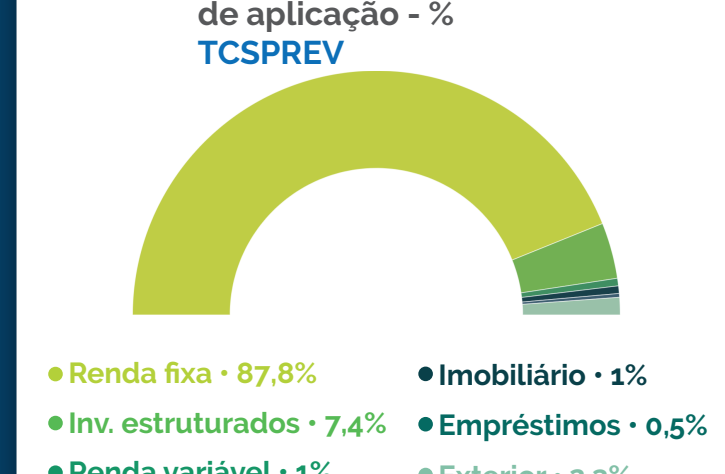
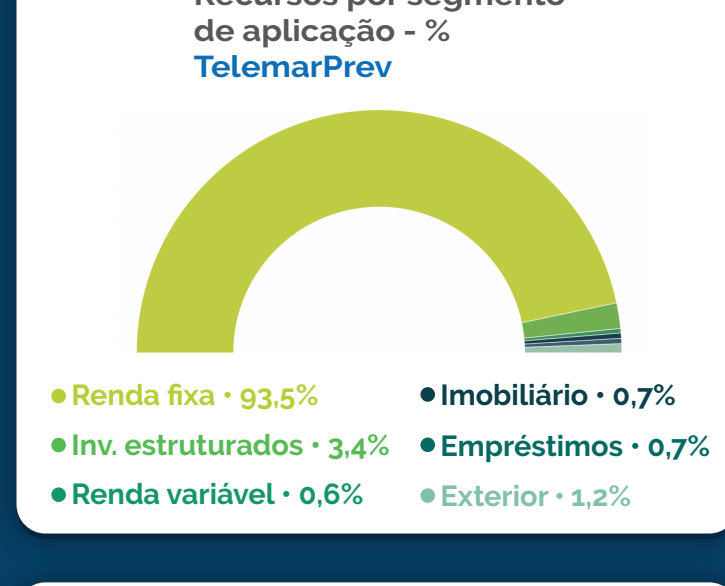


# ATLÂNTICO HOJE

Resultados de fevereiro • 2023

## De olho no seu investimento

Alocação dos Investimentos - Por Plano



## Desempenho dos Planos

### Desempenho relativo aos compromissos de Contribuição Definida

Planos TCSPREV e TELEMARPREV	0,70% (no mês) 1,65% (acumulado 2023) 10,79% (acumulado últimos 12 meses) 18,70% (acumulado últimos 36 meses)
Plano CELPREV	0,70% (no mês) 1,66% (acumulado 2023) 10,83% (acumulado últimos 12 meses) 19,78% (acumulado últimos 36 meses)

### Plano TelemarPrev (\*)

Perfil Conservador	0,70% (no mês) 1,65% (acumulado 2023) 10,79% (acumulado últimos 12 meses)
Perfil Moderado	-0,28% (no mês) 0,99% (acumulado 2023) 6,73% (acumulado últimos 12 meses)
Perfil Arrojado	-1,57% (no mês) 0,13% (acumulado 2023) 1,50% (acumulado últimos 12 meses)

### (\*) Valores acumulados desde a implantação dos Perfis de Investimento

A partir da implantação, os **Participantes** que aderiram ao Plano a partir de 02/09/2008 deverão acompanhar a rentabilidade de acordo com o **Perfil escolhido**. Os **Participantes Ativos** que aderiram antes de 02/09/2008 continuam com a rentabilidade apresentada na tabela do **Perfil Conservador**.

### Plano Família

Perfil Conservador	0,64% (no mês) 1,53% (acumulado 2023) 9,85% (acumulado últimos 12 meses)
Perfil Moderado	-0,32% (no mês) 0,87% (acumulado 2023) 5,81% (acumulado últimos 12 meses)
Perfil Arrojado	-1,58% (no mês) 0,03% (acumulado 2023) 0,71% (acumulado últimos 12 meses)

### Desempenho relativo aos compromissos de Benefício Definido

Plano TelemarPrev	1,01% (no mês) 2,09% (acumulado 2023) 12,63% (acumulado últimos 12 meses) 42,08% (acumulado últimos 36 meses)
Plano TCSPREV	1,05% (no mês) 2,05% (acumulado 2023) 13,52% (acumulado últimos 12 meses) 33,60% (acumulado últimos 36 meses)
Plano PBS-Telemar	0,99% (no mês) 2,00% (acumulado 2023) 16,28% (acumulado últimos 12 meses) 42,93% (acumulado últimos 36 meses)
Plano PBS-TNC	0,90% (no mês) 1,99% (acumulado 2023) 13,14% (acumulado últimos 12 meses) 33,01% (acumulado últimos 36 meses)

## Nossos números



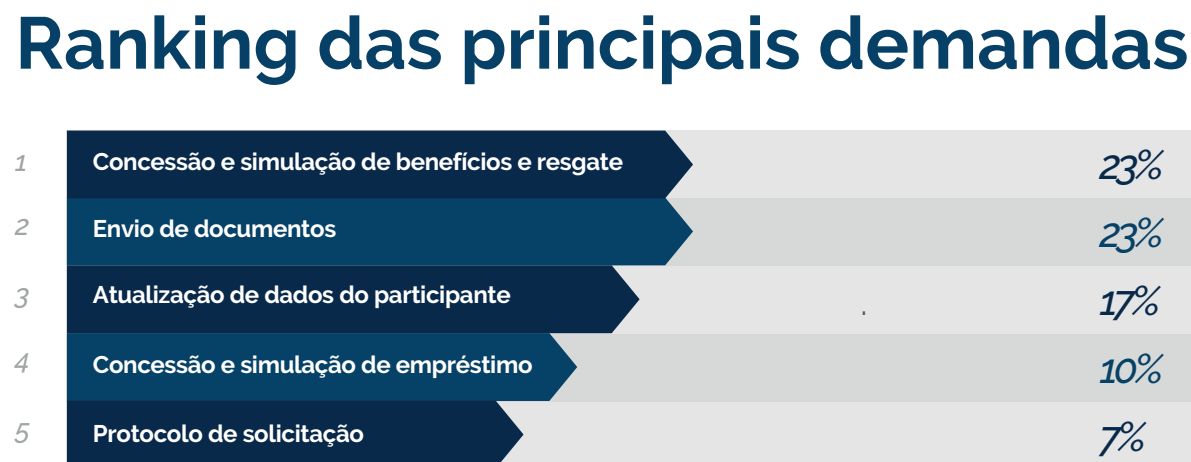
## Atendimentos a Participantes & Assistidos

Total de atendimentos a participantes em fevereiro: 5.392



Total de atendimentos acumulado • 2023: 10.122

## Ranking das principais demandas



## Informe de Rendimentos 2022

O Informe de Rendimentos de 2022 dos Assistidos e o Informe de Contribuições dos Autopatrocinados e dos Participantes que fizeram contribuição via banco já estão disponíveis no Portal da Fundação.

**Portal** • Acesse a área restrita. Os Assistidos encontrarão seu Informe de Rendimentos na aba **Consultar seu Plano / Consulta / Informe de Rendimentos**. Os **Autopatrocinados** e **Participantes** que fizeram contribuição via banco deverão clicar em: **Consulte seu Plano / Consulta / Informe de Contribuições via banco**

\*se você esqueceu a senha ou caso não tenha uma, é possível relembrá-la ou criar uma nova clicando em "Esqueci minha Senha".

**APP - Assistidos:** Você também pode baixar o Aplicativo da Fundação Atlântico e utilizar o mesmo login (CPF) e senha do Portal. O ícone IR está na parte inferior da tela.

PLANO  
**FAMÍLIA**  
ATLÂNTICO

Acesse o Portal, conheça as vantagens, faça uma simulação e clique em FAÇA A SUA ADESÃO.

[www.familiaatlantico.com.br](http://www.familiaatlantico.com.br) / [www.fundacaoatlantico.com.br](http://www.fundacaoatlantico.com.br)

@fundacaoatlantico

Siga a Fundação no LinkedIn

Baixe nosso aplicativo:

