

ATLÂNTICO HOJE

Resultados de junho • 2024

Desempenho dos Planos

Desempenho relativo aos compromissos de Benefício Definido

| | |
|-------------------|--|
| Plano TelemarPrev | 0,81% (no mês) 6,04% (acumulado 2024) 12,22% (acumulado últimos 12 meses) 47,32% (acumulado últimos 36 meses) |
| Plano TCSPREV | 0,76% (no mês) 5,77% (acumulado 2024) 11,27% (acumulado últimos 12 meses) 49,00% (acumulado últimos 36 meses) |
| Plano PBS-Telemar | 0,74% (no mês) 5,7% (acumulado 2024) 11,15% (acumulado últimos 12 meses) 50,80% (acumulado últimos 36 meses) |
| Plano PBS-TNC | 0,77% (no mês) 5,85% (acumulado 2024) 9,57% (acumulado últimos 12 meses) 48,31% (acumulado últimos 36 meses) |

Desempenho relativo aos compromissos de Contribuição Definida

| | |
|-------------------|---|
| Plano TELEMARPREV | 0,75% (no mês) 3,85% (acumulado 2024) 9,85% (acumulado últimos 12 meses) 29,47% (acumulado últimos 36 meses) |
| Plano TCSPREV | 0,75% (no mês) 3,86% (acumulado 2024) 9,91% (acumulado últimos 12 meses) 29,60% (acumulado últimos 36 meses) |
| Plano CELPREV | 0,76% (no mês) 3,90% (acumulado 2024) 9,98% (acumulado últimos 12 meses) 29,72% (acumulado últimos 36 meses) |

Plano TelemarPrev (*)

| | |
|--------------------|---|
| Perfil Conservador | 0,75% (no mês) 3,85% (acumulado 2024) 9,85% (acumulado últimos 12 meses) 23,33% (acumulado últimos 24 meses) |
| Perfil Moderado | 0,84% (no mês) 2,26% (acumulado 2024) 8,67% (acumulado últimos 12 meses) 22,15% (acumulado últimos 24 meses) |
| Perfil Arrojado | 0,92% (no mês) 0,23% (acumulado 2024) 7,09% (acumulado últimos 12 meses) 20,02% (acumulado últimos 24 meses) |

(*) Valores acumulados desde a implantação dos Perfis de Investimento

Os **Participantes** que aderiram ao **Plano a partir de 02/09/2008** deverão acompanhar a rentabilidade de acordo com o **Perfil escolhido**. Os **Participantes Ativos** que aderiram **antes de 02/09/2008** continuam com a rentabilidade apresentada na tabela do **Perfil Conservador**.

Plano Família

| | |
|--------------------|--|
| Perfil Conservador | 0,70% (no mês) 3,48% (acumulado 2024) 9,08% (acumulado últimos 12 meses) 27,11% (acumulado últimos 36 meses) |
| Perfil Moderado | 0,78% (no mês) 1,90% (acumulado 2024) 7,85% (acumulado últimos 12 meses) 17,52% (acumulado últimos 36 meses) |
| Perfil Arrojado | 0,89% (no mês) - 0,07% (acumulado 2024) 6,31% (acumulado últimos 12 meses) 5,51% (acumulado últimos 36 meses) |

De olho no seu investimento

Alocação dos Investimentos - Por Plano



Nossos números

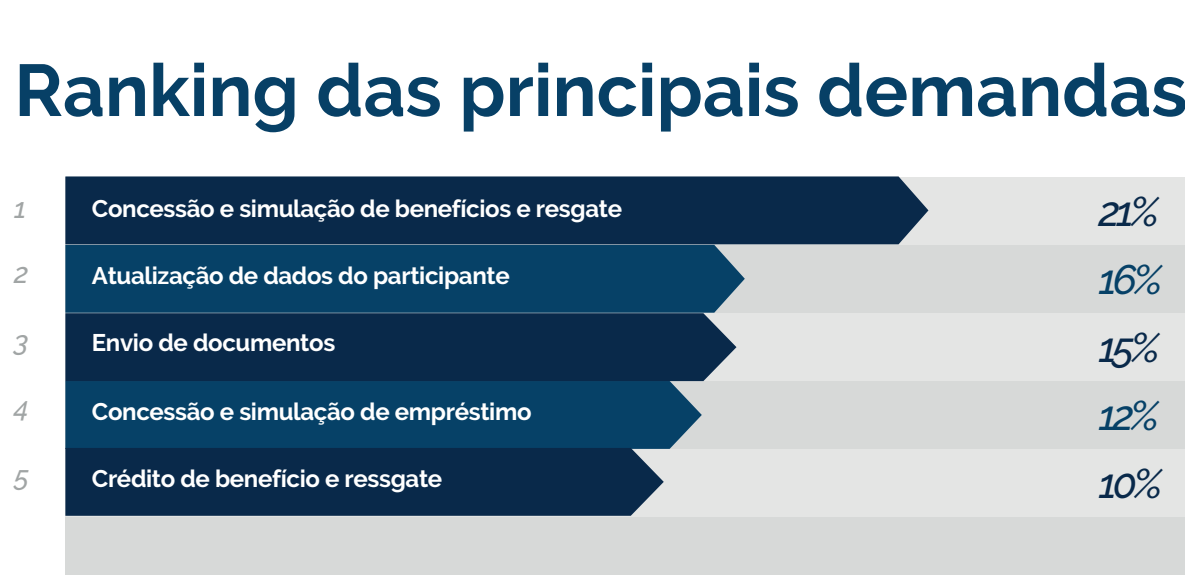


Atendimentos a Participantes & Assistidos



Total de atendimentos em 2024: 34.819

Ranking das principais demandas



PLANO
FAMÍLIA
ATLÂNTICO

Agora, todas as pessoas que estiverem vinculadas ao INSS também podem aderir ao Plano Família Atlântico.

Saiba mais!

Acesse o Portal, conheça as vantagens, faça uma simulação e clique em FAÇA A SUA ADESÃO.

Acesse o Portal, conheça as vantagens, faça uma simulação e clique em FAÇA A SUA ADESÃO.

www.familiaatlantico.com.br / www.fundacaoatlantico.com.br



@fundacaoatlantico



Siga a Fundação no LinkedIn

Baixe nosso aplicativo:

